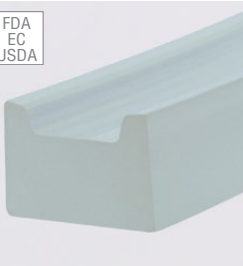


FDA
EC
USDA



U-Profil PU85A milchig glatt

Artikel Nr.	Profil- abmessung mm	Material- querschnitt cm ²	ca. Gewicht kg/100 m	Gebindegröße ft	Empf. Mind.- Scheiben-∅		Fmax/Riemen (Stoß)*	
					mm	inch	kg	lbs
FBSP85A180S1	18 x 11,8	1,70	20,0	1 x 30`5`` / pcs.	120	4,7	43,9	96,6
FBSP85A180S6	18 x 11,8	1,70	20,0	6 x 30`5`` / pcs.	120	4,7	43,9	96,6

Empf. Vorspannung: 3...6 %

ca. 88° Shore A

Reibwerte μ : Stahl: ca. 0,60 | PE: ca. 0,35 | HDPE: ca. 0,30 | **FDA/EC/USDA-konform**

* = bei Reibwert μ :0,5