

# RSH01 & RSH02

**Riemenspannhilfe mit Aufsatz zum  
Vorspannen für Rund- und Keilriemen.**

RSH01 450 mm (18“) Spannweg,  
Eignung für Achsabstand >1 m.

RSH02 900 mm (35“) Spannweg,  
Eignung für Achsabstand >2 m.



**Klein:**

Abmessungen (HxBxT): 690 x 320 x 90 mm  
Gewicht: ca. 1930 g

**Groß:**

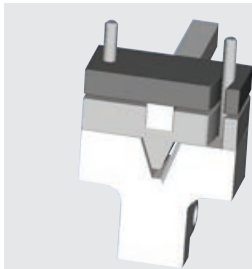
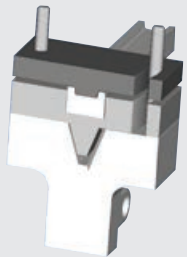
Abmessungen (HxBxT): 1150 x 320 x 90 mm  
Gewicht: ca. 2420 g

**Bezeichnung**

RSH01 (450 mm)  
RSH02 (900 mm)

**Best.-Nr.**

**FBWRSH01**  
**FBWRSH02**



Sonderausführungen für U- und Quadrat-Profile (siehe Seite 50)