

## Rund- und Keilriemenformschuhe für HP01 Heißpressen

Standard Formschuhe für PU und TPE Rund- und Keilriemen.  
Andere Größen auf Anfrage.



Formschuh für Zahnriemen

### Rundriemen

FORMSCHUH Ø 6,0 mm	FBWFS060
FORMSCHUH Ø 6,3 mm	FBWFS063
FORMSCHUH Ø 7,0 mm	FBWFS070
FORMSCHUH Ø 8,0 mm	FBWFS080
FORMSCHUH Ø 9,5 mm	FBWFS095
FORMSCHUH Ø 10,0 mm	FBWFS100
FORMSCHUH Ø 12,0 mm	FBWFS120
FORMSCHUH Ø 12,5 mm	FBWFS125
FORMSCHUH Ø 14,3 mm	FBWFS143
FORMSCHUH Ø 15,0 mm	FBWFS150
FORMSCHUH Ø 18,0 mm	FBWFS180
FORMSCHUH Ø 20,0 mm	FBWFS200

### Zahnriemenformschuhe (Breite max. 50mm)

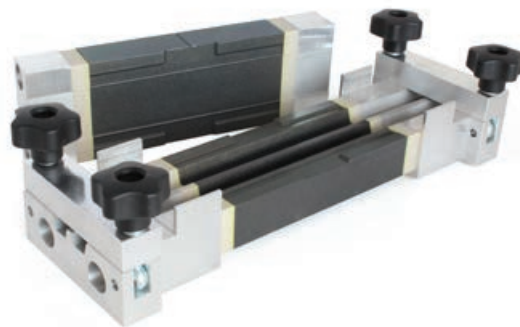
Zahnriemenformschuh HTD5	FBWFZHTD5MN
Zahnriemenformschuh HTD8	FBWFZHTD8MN
Zahnriemenformschuh T5	FBWFZT5N
Zahnriemenformschuh T10	FBWFZT10N
Zahnriemenformschuh AT5	FBWFZAT5N
Zahnriemenformschuh AT10	FBWFZAT10N
Zahnriemenformschuh AT20	FBWFZAT20N
Zahnriemenformschuh H (B:50,8mm/2")	FBWFZH0
Zahnriemenformschuh L (B:50,8mm/2")	FBWFZL0
Zahnriemenformschuh RPP 8M	FBWFZRPP8MN

### Keilriemen

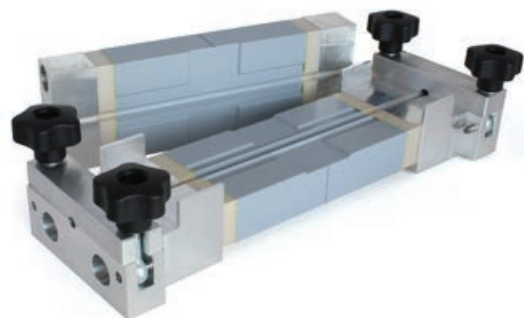
FORMSCHUH (Z) 10X6 mm	FBWFS100X060
FORMSCHUH (A) 13X8 mm	FBWFS130X080
FORMSCHUH (B) 17X11 mm	FBWFS170X110
FORMSCHUH (C) 22X14 mm	FBWFS220X140

### Keilriemen Sonderversionen

FORMSCHUH 8X6,5 mm GEWÖLBT	FBWFS080X065
FORMSCHUH 10X8 mm	FBWFS100X080
FORMSCHUH 16,35X11,3 mm (BLUEPOWER)	FBWFS163X113
FORMSCHUH 17X11,3 mm (BLUEPOWER)	FBWFS170X113



Formschuh für Keilriemen



Formschuh für Rundriemen