

## FZ02/3F

### Robuste und präzise Führungszange FZ02/3F für Flach- und Sonderprofile

Breite max. 80 mm und Höhe 1,6 - 5 mm.

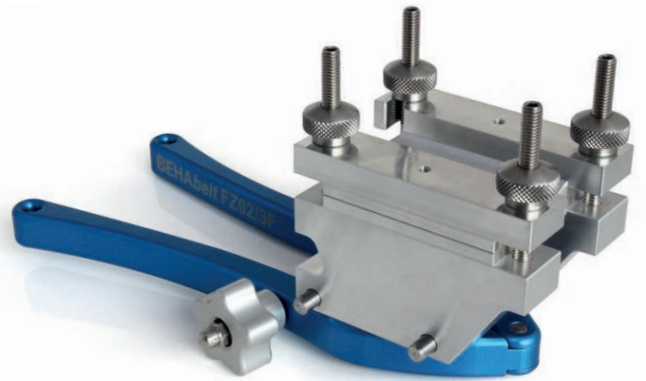
Adaptoreinsätze für Sonderprofile mit >40mm  
sowie Flachbänder mit Keilleiste.




Verwendung mit E Ergo 90 empfohlen



Tutorialvideo auf YouTube



Für 90°-Schweißung 

Abmessungen: 205 x 90 x 100 mm (HxBxT)  
Gewicht: ca. 617 g

**Bezeichnung**  
Führungszange FZ02/3F

**Best.-Nr.**  
FBWFZ02/3F