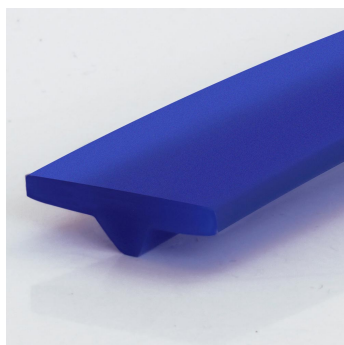


Profili a T

**PU80A blu oltremare liscio**

Articolo n.	Abmessungen	Peso approssimativo	Dimensioni del contenitore		Diametro min. d'avvolgimento consigliato		GUIDA Fmax/cintura	TRASPORTI Peso massimo trasportabile	
	mm		m	ft	mm	inch	Giunto N	Giunto kg	lbs
FBTJ15X5L	15x5	4,8	50	164	40	1,6			

circa 84° Shore A (±3)

Pretensione raccomandata	4...8%
--------------------------	--------

Coefficienti di attrito circa $\mu$ acciaio	0,65
---	------

Coefficienti di attrito circa $\mu$ PE	0,35
--	------

Coefficienti di attrito circa $\mu$ HDPE	0,3
--	-----

Conforme alla FDA/CE

**Proprietà**
**FDA (Food and Drug Administration)**

Conformità FDA/CE per il contatto diretto con gli alimenti

Le informazioni sopra riportate sono il risultato di test di qualità condotti internamente. Non contengono alcuna garanzia di proprietà e, in particolare, non contengono alcuna dichiarazione sull'idoneità del prodotto per scopi specifici, in modo da non poterne trarre alcuna rivendicazione nei nostri confronti. In particolare, le informazioni non esonerano l'acquirente dall'obbligo di controllare la merce in arrivo.

Soggetto a modifiche senza preavviso - 12/2025