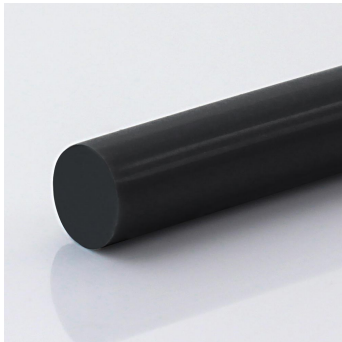


Cintura rotonda  
**PU85A nero liscio**



circa 88° Shore A (±3)

Pretensione raccomandata 3...6%

Coefficienti di attrito circa  $\mu$  acciaio 0,6

Coefficienti di attrito circa  $\mu$  PE 0,35

Coefficienti di attrito circa  $\mu$  HDPE 0,3

Articolo n.	Diametro $\varnothing$		Peso approssimativo kg/100m	Dimensioni del contenitore		Diametro min. d'avvolgimento consigliato		GUIDA Fmax/cintura  Giunto N	TRASPORTI Peso massimo trasportabile  Giunto kg lbs	
	mm	inch		m	ft	mm	inch		kg	lbs
FBRK020SGA	2	5/64	0,5	200	656	20	0,8			
FBRK030SGA	3	1/8	0,9	200	656	30	1,2	13	2,5	5,6
FBRK040SGA	4	5/32	1,6	200	656	40	1,6	23	4,5	10,0
FBRK050SGA	5	1/5	2,4	100	328	50	2,0	35	7,1	15,6
FBRK060SGA	6	7/32	3,4	100	328	60	2,4	51	10,2	22,4

**Proprietà**



**Antistatico-conduttivo (Rg = <math><10E06\Omega (1M\Omega)</math>)**

Profilo antistatico con eccellenti proprietà meccaniche

Le informazioni sopra riportate sono il risultato di test di qualità condotti internamente. Non contengono alcuna garanzia di proprietà e, in particolare, non contengono alcuna dichiarazione sull'idoneità del prodotto per scopi specifici, in modo da non poterne trarre alcuna rivendicazione nei nostri confronti. In particolare, le informazioni non esonerano l'acquirente dall'obbligo di controllare la merce in arrivo.

Soggetto a modifiche senza preavviso - 05/2026