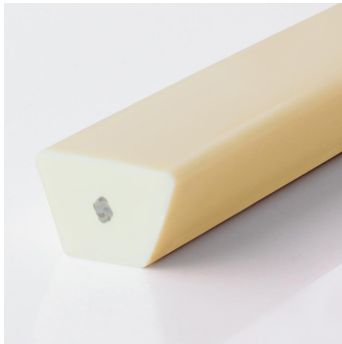


Cinghie trapezie

PU95A beige liscio, Elemento di tensione Poliestere



Articolo n.	Abmessungen mm	Peso approssimativo kg/100m	Dimensioni del contenitore		Diametro min. d'avvolgimento consigliato		GUIDA Fmax/cintura		TRASPORTI Peso massimo trasportabile			
			m	ft	mm	inch	Giunto N	Sovrapposizione N	Giunto		Sovrapposizione	
									kg	lbs	kg	lbs
FBKM13ABGA	13x8 (A)	10	50	164	130	5	205	302	41,0	90,3	60,3	133,0
FBKM17BBGA	17x11 (B)	18	50	164	175	6,8	365	755	72,9	160,7	150,9	332,7
FBKM22CBGA	22x14 (C)	29	50	164	250	9,7	608	1149	121,6	268,0	229,9	506,6

circa 95° Shore A (±3)

Max. Precarico

Giunto 2 %

Sovrapposizione 3 %

Coefficienti di attrito 0,45
circa μ acciaio

Coefficienti di attrito 0,25
circa μ PE

Coefficienti di attrito 0,2
circa μ HDPE

Conforme alla FDA/CE

Proprietà



FDA (Food and Drug Administration)

Conformità FDA/CE per il contatto diretto con gli alimenti



con elemento di tensione

per applicazioni che richiedono una forza di trazione maggiore.

Le informazioni sopra riportate sono il risultato di test di qualità condotti internamente. Non contengono alcuna garanzia di proprietà e, in particolare, non contengono alcuna dichiarazione sull'idoneità del prodotto per scopi specifici, in modo da non poterne trarre alcuna rivendicazione nei nostri confronti. In particolare, le informazioni non esonerano l'acquirente dall'obbligo di controllare la merce in arrivo.

Soggetto a modifiche senza preavviso - 05/2026