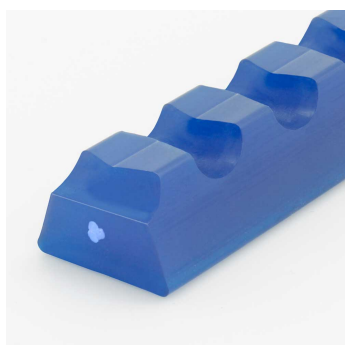


Cinghie trapezie

**PU85A blu zaffiro liscio, Elemento di tensione Poliestere**



Articolo n.	Abmessungen mm	Peso approssimativo kg/100m	Dimensioni del contenitore		Diametro min. d'avvolgimento consigliato		GUIDA Fmax/cintura		TRASPORTI Peso massimo trasportabile			
			m	ft	mm	inch	Giunto N	Sovrapposizione N	Giunto		Sovrapposizione	
									kg	lbs	kg	lbs
FBZKP85A13PB	13x8 (A)	9,1	50	164	71	2,8	103		20,6	45,5		
FBZKP85A17PD	17x11 (B)	16,1	50	164	90	3,5	187		37,4	82,4		
FBZKP85A22PA	22x14 (C)	26,8	50	164	124	4,9	312		62,3	137,3		

circa 88° Shore A (±3)

Max. Precarico

Giunto 2 %

Sovrapposizione 3 %

Coefficienti di attrito 0,6  
circa μ acciaio

Coefficienti di attrito 0,35  
circa μ PE

Coefficienti di attrito 0,3  
circa μ HDPE

Conforme alla FDA/CE

**Proprietà**



**Resistente all'idrolisi**

Resistente all'idrolisi (HY).  
Adatto ad ambienti umidi.



**Resistente ai microbi**

I materiali resistenti ai microbi non costituiscono un terreno di coltura per i microrganismi.



**Flessibile alle basse temperature**

Profilo particolarmente flessibile al freddo fino a -30°C



**con elemento di tensione**

per applicazioni che richiedono una forza di trazione maggiore.



**FDA (Food and Drug Administration)**

Conformità FDA/CE per il contatto diretto con gli alimenti

Le informazioni sopra riportate sono il risultato di test di qualità condotti internamente. Non contengono alcuna garanzia di proprietà e, in particolare, non contengono alcuna dichiarazione sull'idoneità del prodotto per scopi specifici, in modo da non poterne trarre alcuna rivendicazione nei nostri confronti. In particolare, le informazioni non esonerano l'acquirente dall'obbligo di controllare la merce in arrivo.

Soggetto a modifiche senza preavviso - 07/2026