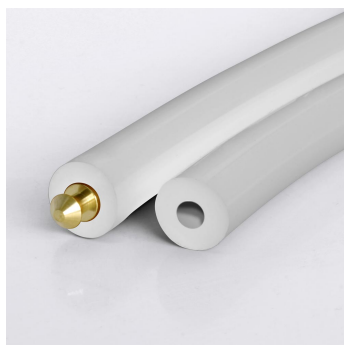


Cinghia rotonda cava

PU90A bianco liscio

circa 92° Shore A (±3)

Pretensione raccomandata	3...5%
--------------------------	--------

Coefficienti di attrito circa μ acciaio	0,5
---	-----

Coefficienti di attrito circa μ PE	0,3
--	-----

Coefficienti di attrito circa μ HDPE	0,25
--	------

Articolo n.	Diametro \varnothing		Peso approssimativo kg/100m	Dimensioni del contenitore		Diametro min. d'avvolgimento consigliato		GUIDA Fmax/cintura	TRASPORTI Peso massimo trasportabile	
	mm	inch		m	ft	mm	inch	Giunto N	Giunto kg	lbs
FBHP90A048	4,8	3/16	1,8	200	656	35	1,4	36	7,2	15,8
FBHP90A063	6,3	1/4	3,2	100	328	55	2,2	60	12,1	26,6
FBHP90A080	8	5/16	5,1	100	328	65	2,6	97	19,4	42,8
FBHP90A095	9,5	3/8	7,2	100	328	75	3	137	27,4	60,4
FBHP90A125	12,5	1/2	12,4	50	164	100	3,9	233	46,7	102,9
FBHP90A150	15	19/32	19	50	164	120	4,7	358	71,5	157,6

Le informazioni sopra riportate sono il risultato di test di qualità condotti internamente. Non contengono alcuna garanzia di proprietà e, in particolare, non contengono alcuna dichiarazione sull'idoneità del prodotto per scopi specifici, in modo da non poterne trarre alcuna rivendicazione nei nostri confronti. In particolare, le informazioni non esonerano l'acquirente dall'obbligo di controllare la merce in arrivo.

Soggetto a modifiche senza preavviso - 01/2026