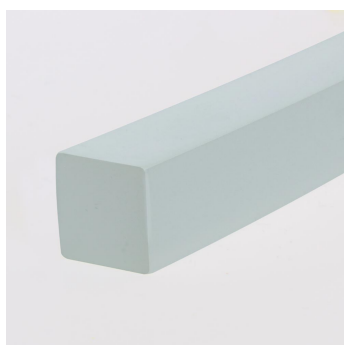


Profils spécifiques

PU85A lait lisse



N° d'article	Dimensions mm	Poids (env.) kg/100m	Longueur par unité		min. poulie re- commandée		ENTRAÎNEMENT Fmax/courroie Choc N	TRANSPORT poids max. transporté	
			m	ft	mm	inch		Choc kg	Choc lbs
FBSP85A118P1	11.8x11.8	16,7	9271mm x 15tk.	1 x 30' 5"	120	4,7	192	38,4	84,6
FBSP85A118P6	11.8x11.8	16,7	9271mm x 65tk.	6 x 30' 5"	120	4,7	192	38,4	84,6

env. 88° Shore A (±3)

Prétension recommandé 3...6%

Coeff. de friction μ Acier 0,6
env.

Coeff. de friction μ PE 0,35
env.

Coeff. de friction μ HDPE 0,3
env.

Conforme à la FDA/EC

Caractéristiques



Résistance à l'hydrolyse

Résistance à l'hydrolyse (HY). Convient aux environnements humides.



Résistant aux microbes

Les matériaux résistants aux microbes n'offrent pas de terrain propice aux microorganismes.



Flexible au froid

Particulièrement flexible au froid jusqu'à -30°C



FDA (Food and Drug Administration)

Conformité FDA/EC pour le contact alimentaire direct

Les indications ci-dessus sont le résultat de contrôles de qualité internes. Elles ne contiennent aucune garantie sur les propriétés et, en particulier, aucune déclaration sur l'aptitude du produit à des fins d'utilisation particulières, de sorte qu'aucun droit ne peut en être déduit à notre encontre. Ces indications ne libèrent notamment pas l'acheteur de son obligation de contrôle à la réception.

Sous réserve de modifications - 05/2026