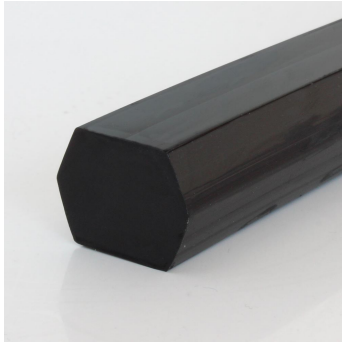


Profils spécifiques
PU85A noir lisse


| N° d'article | Dimensions | Poids (env.) | Longueur par unité | | min. poulie recommandée | | ENTRAÎNEMENT Fmax/courroie | TRANSPORT poids max. transporté | |
|--------------|------------|--------------|--------------------|-----|-------------------------|------|-------------------------------|------------------------------------|-------|
| | mm | kg/100m | m | ft | mm | inch | Choc N | Choc kg | lbs |
| FBSK17X13SG | 17x13.5 | 2,3 | 50 | 164 | 160 | 6,3 | 288 | 57,6 | 127,0 |

env. 88° Shore A (±3)

Prétension recommandé 3..6%

Coeff. de friction μ Acier 0,6
env.

Coeff. de friction μ PE 0,3
env.

Coeff. de friction μ HDPE 0,25
env.

Les indications ci-dessus sont le résultat de contrôles de qualité internes. Elles ne contiennent aucune garantie sur les propriétés et, en particulier, aucune déclaration sur l'aptitude du produit à des fins d'utilisation particulières, de sorte qu'aucun droit ne peut en être déduit à notre encontre. Ces indications ne libèrent notamment pas l'acheteur de son obligation de contrôle à la réception.

Sous réserve de modifications - 06/2026