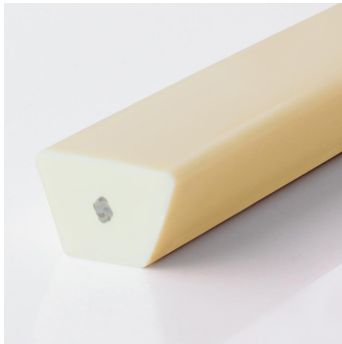


Courroies trapézoïdales

TPE55D beige lisse, Renfort Polyester

| N° d'article | Dimensions mm | Poids (env.) kg/100m | Longueur par unité | | min. poulie re- commandée | | ENTRAÎNEMENT Fmax/courroie | | TRANSPORT poids max. transporté | | | |
|--------------|------------------|----------------------------|-----------------------|-----|------------------------------|------|-------------------------------|--------------------|------------------------------------|-------|---------------|-------|
| | | | m | ft | mm | inch | Choc N | Chevauchement N | Choc | | Chevauchement | |
| | | | | | | | | | kg | lbs | kg | lbs |
| FBKH55D10P | 10x6 (Z) | 6 | 50 | 164 | 110 | 4,4 | 229 | 351 | 45,8 | 101,0 | 70,1 | 154,6 |
| FBKH55D13P | 13x8 (A) | 10 | 50 | 164 | 135 | 5,3 | 393 | 474 | 78,7 | 173,4 | 94,8 | 208,9 |
| FBKH55D17P | 17x11 (B) | 18 | 50 | 164 | 190 | 7,2 | 700 | 1061 | 140,0 | 308,6 | 212,2 | 467,7 |
| FBKH55D22P | 22x14 (C) | 29 | 50 | 164 | 260 | 10,2 | 1167 | 1660 | 233,5 | 514,6 | 332,0 | 731,8 |

env. 55D / 100A

Max. Précontrainte

Choc 2 %

Chevauchement 3 %

Coeff. de friction μ Acier 0,35
env.Coeff. de friction μ PE 0,2
env.Coeff. de friction μ HDPE 0,15
env.

Conforme à la FDA/EC

Caractéristiques**FDA (Food and
Drug
Administration)**Conformité FDA/EC pour le
contact alimentaire direct**avec renfort**pour les applications
nécessitant une force de
traction plus importante.

Les indications ci-dessus sont le résultat de contrôles de qualité internes. Elles ne contiennent aucune garantie sur les propriétés et, en particulier, aucune déclaration sur l'aptitude du produit à des fins d'utilisation particulières, de sorte qu'aucun droit ne peut en être déduit à notre encontre. Ces indications ne libèrent notamment pas l'acheteur de son obligation de contrôle à la réception.

Sous réserve de modifications - 05/2026