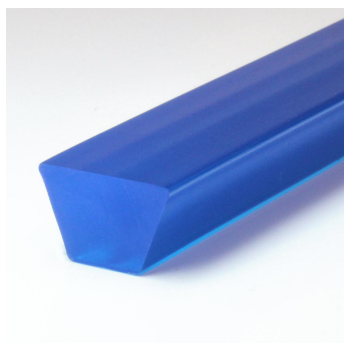


## Courroies trapézoïdales

### PU85A bleu saphir lisse



env. 88° Shore A (±3)

Prétension recommandé 4...8%

 Coeff. de friction  $\mu$  Acier 0,6  
env.

 Coeff. de friction  $\mu$  PE 0,35  
env.

 Coeff. de friction  $\mu$  HDPE 0,3  
env.

Conforme à la FDA/EC

N° d'article	Dimensions	Poids (env.)	Longueur par unité		min. poulie re- commandée		ENTRAÎNEMENT Fmax/courroie  Choc N	TRANSPORT poids max. transporté  Choc	
			m	ft	mm	inch		kg	lbs
FBKK06MLGAAA	6x4 (Y)	2,3	100	328	45	1,8	34	6,7	14,8
FBKK08MLGAAA	8x5 (M)	4	100	328	50	2	58	11,5	25,4
FBKK10ZLGAAA	10x6 (Z)	6	50	164	65	2,6	88	17,6	38,7
FBKK13ALGAAA	13x8 (A)	10	50	164	95	3,8	151	30,2	66,5
FBKK17BLGAAA	17x11 (B)	18	50	164	120	4,7	268	53,7	118,3
FBKK22CLGAAA	22x14 (C)	29	50	164	165	6,5	448	89,5	197,3

#### Caractéristiques



##### Résistance à l'hydrolyse

Résistance à l'hydrolyse (HY). Convient aux environnements humides.



##### Résistant aux microbes

Les matériaux résistants aux microbes n'offrent pas de terrain propice aux microorganismes.



##### Flexible au froid

Particulièrement flexible au froid jusqu'à -30°C



##### FDA (Food and Drug Administration)

Conformité FDA/EC pour le contact alimentaire direct

Les indications ci-dessus sont le résultat de contrôles de qualité internes. Elles ne contiennent aucune garantie sur les propriétés et, en particulier, aucune déclaration sur l'aptitude du produit à des fins d'utilisation particulières, de sorte qu'aucun droit ne peut en être déduit à notre encontre. Ces indications ne libèrent notamment pas l'acheteur de son obligation de contrôle à la réception.

Sous réserve de modifications - 12/2025